

# Comme une petite envie

*le tutoriel de la trousse d'écolier*

*pas-à-pas en images*



## **Plus d'infos :**

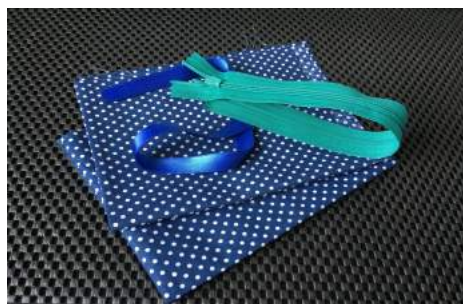
le blog : [commeunepetiteenvie.com](http://commeunepetiteenvie.com)

la page facebook : <https://www.facebook.com/commeunepetiteenvie/>

contact : [commeunepetiteenvie@gmail.com](mailto:commeunepetiteenvie@gmail.com)



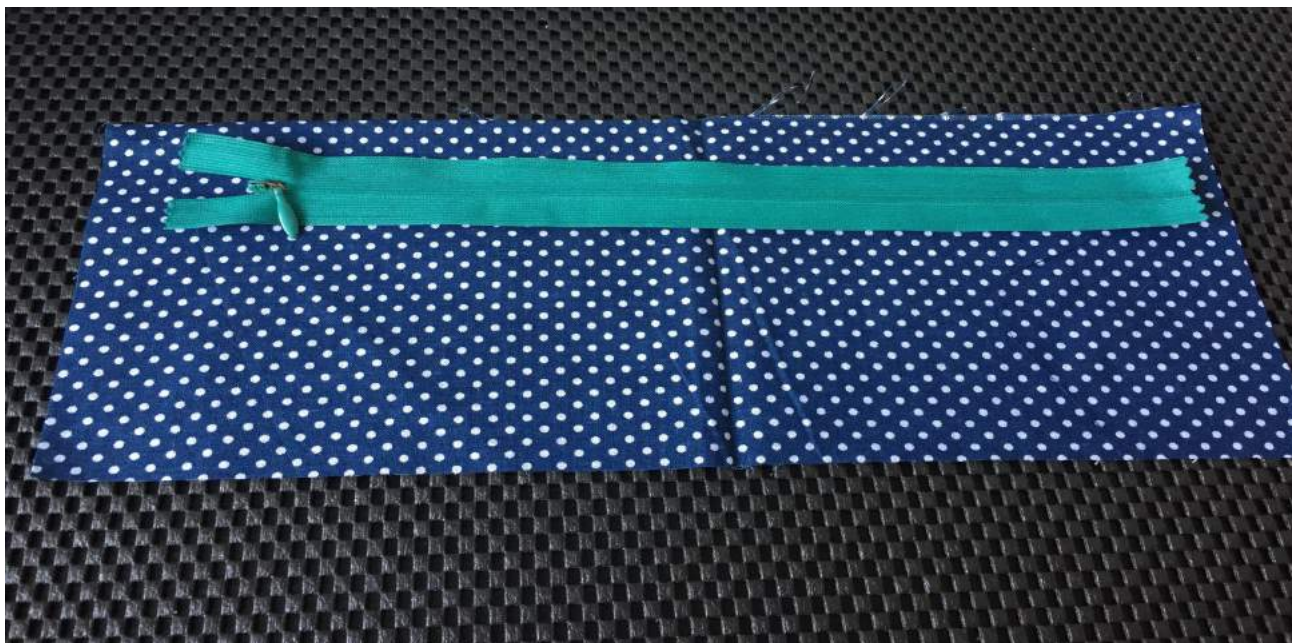
## Le nécessaire :



- 2 coupons de tissu de 26 x 15cm pour l'extérieur
- 2 coupons de tissu de 26 x 15cm pour l'intérieur
- 1 fermeture éclair de 25cm ou plus – ici il s'agit d'une fermeture invisible
- un ruban de 12cm

## 1ère étape : coudre la fermeture éclair

Endroit face à vous, posez la fermeture sur le bord supérieur du tissu doublure. L'endroit de la fermeture doit également être face à vous



Posez par dessus le tissu extérieur.  
Les deux tissus sur retrouvent endroit contre endroit et la fermeture est ainsi emprisonnée.

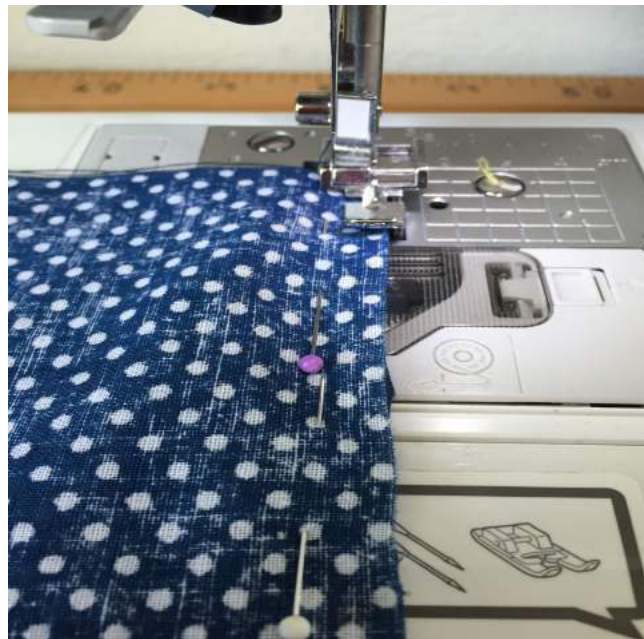




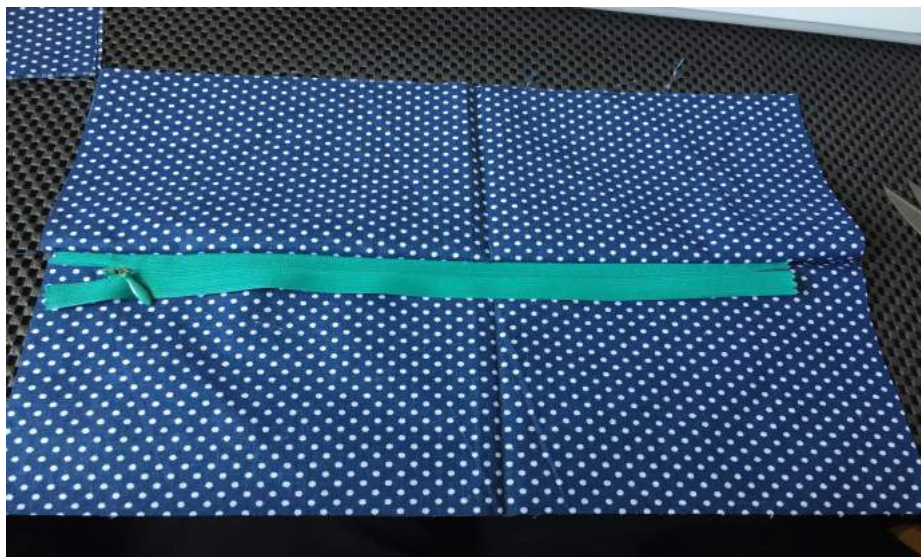
Épinglez pour bien maintenir



A l'aide du pied fermeture, piquez au point droit



Vous obtenez ceci :





Réalisez une surpiqûre en rabattant, le long de la glissière, le bord cousu de la trousse.



Vous obtenez ceci :



Procédez de la même manière pour l'autre bord : endroit contre endroit, fermeture emprisonnée, épinglez et piquez au point droit





Rabattre le bord (un peu comme un ourlet le long de la glissière). Maintenir à l'aide d'aiguilles et surpiquez au point droit



La fermeture est désormais posée !

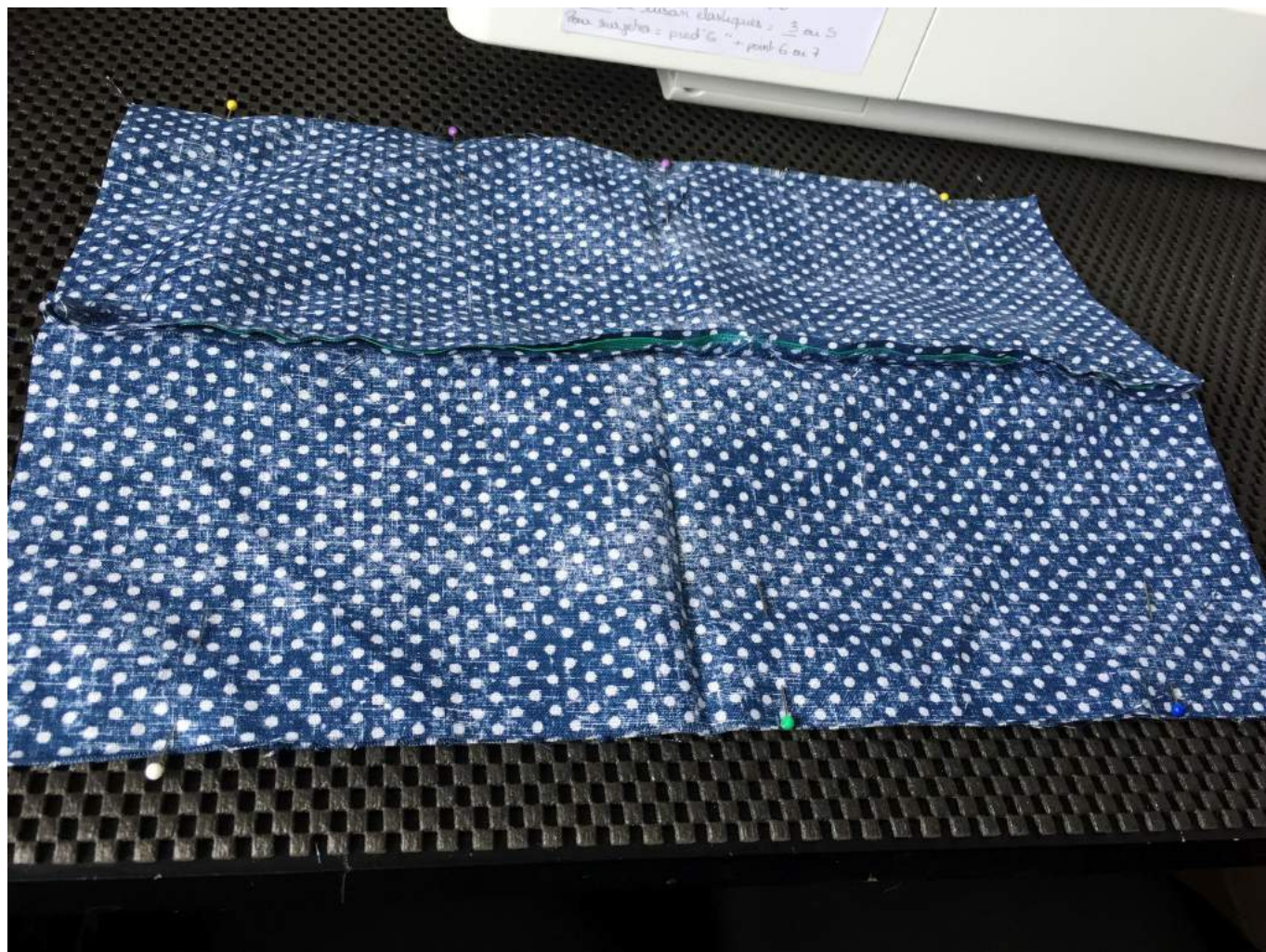




## 2ème étape : Former la trousse

Après avoir assemblé à l'aide d'aiguilles les 2 tissus extérieurs et les 2 tissus doublure, piquez au point droit chacun des 2 côtés (bords supérieurs et inférieurs sur la photo)

Laissez la fermeture éclair ouverte de façon à pouvoir retourner votre ouvrage par la suite



Option : repasser les bords cousus pour bien les ouvrir et les maintenir bien plat



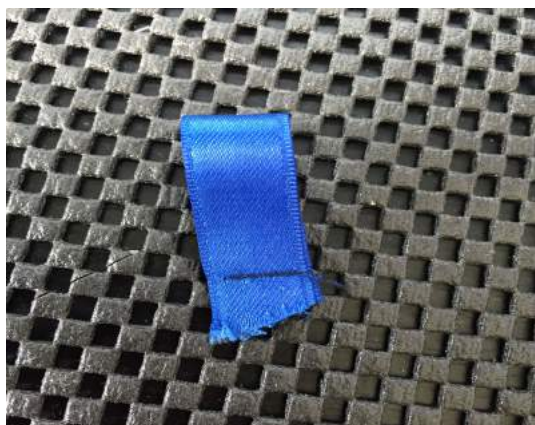
Une fois l'ouvrage retourné, vous obtenez ceci.

Maintenez la fermeture éclair bien en face de la couture du fond de la trousse.



Coupez 2 morceaux de ruban de 6 cm et faire un point de couture. Positionnez votre ruban comme sur la photo et bien en face de la fermeture éclair. Le bord du ruban doit se trouver vers l'extérieur de l'ouvrage.





Faites de même de l'autre coté de la trousse.

Épinglez la trousse pour bien maintenir les tissus





Piquez au point droit chacune des deux extrémités. Si votre fermeture éclair dépasse, coupez l'excédent.



Puis surjetez les bords au point zigzag pour éviter que les bords ne s'effilochent





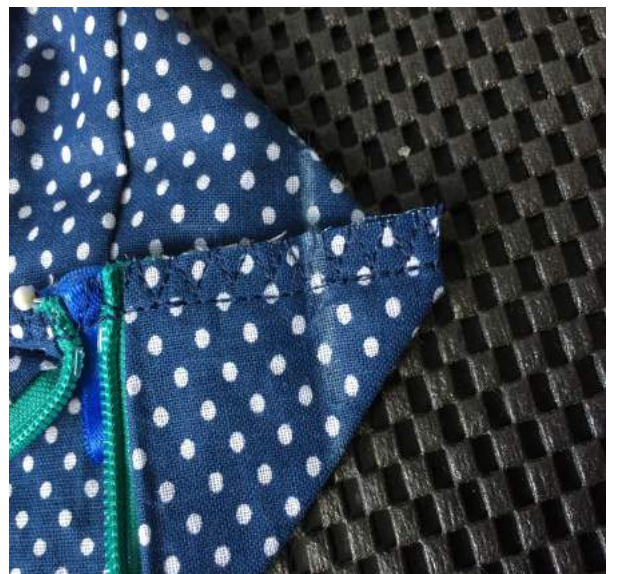
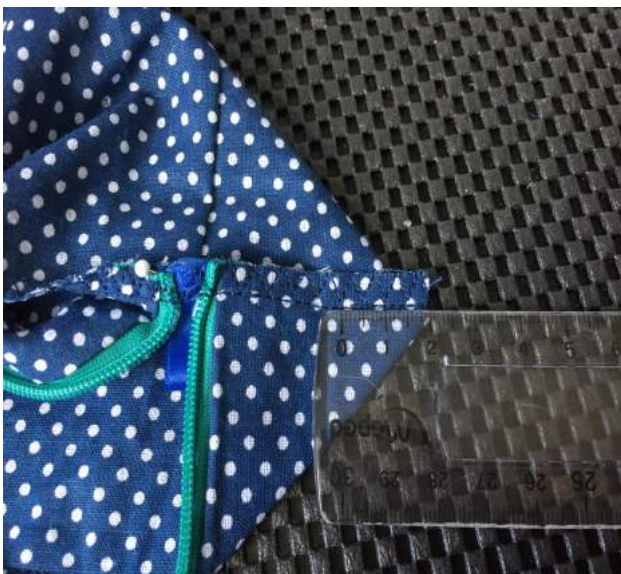
La trousse est presque finie. Il ne vous plus qu'à former les angles à partir des 4 coins.

Pliez le bord comme ceci en vérifiant que les coutures sont bien perpendiculaires et forment un angle droit

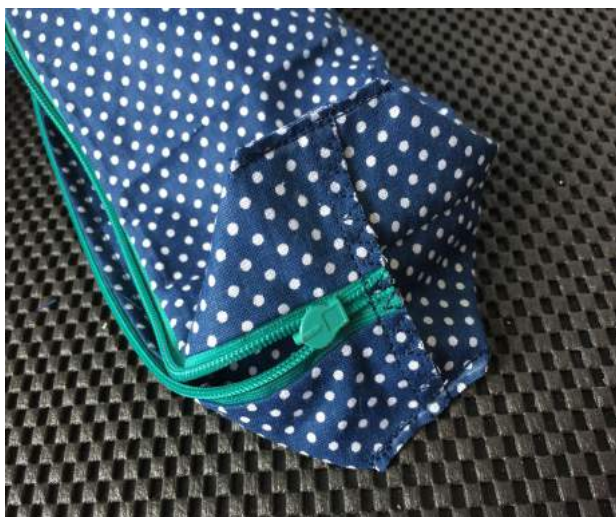




Tirez un trait à 2 cm à partir de la pointe



Piquez au point droit sur la ligne que vous avez tracée puis coupez le surplus. Renouvelez cette opération sur les 3 autres coins restants et surjetez les bords.





Votre trousse est terminée.



Il ne vous reste plus qu'à la retourner pour admirer votre travail.

